

INVITATION - EINLADUNG

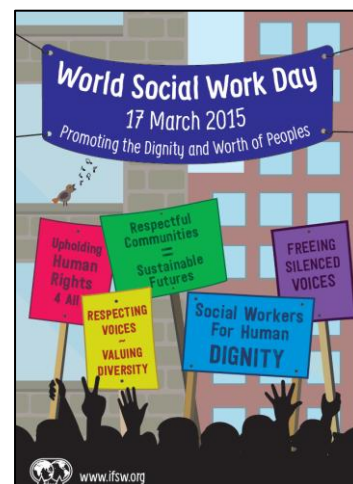
Sehr geehrte Mitglieder, Ehrenmitglieder, Partner und Freunde  
der ANCES « Association Nationale des Communautés Educatives et Sociales » -  
Lëtzebuerger Fachverband fir Sozial Aarbecht, Bildung an Erzéiung (LFSA) a.s.b.l.  
Im Rahmen des **internationalen Tages der Sozialen Arbeit 2015** laden wir Sie  
herzlich ein zur Besichtigung der Ausstellung

**Au Secours !**  
**La Croix-Rouge au Luxembourg et dans le monde**  
(16/05/14 - 29/03/15)

**am Donnerstag 19. März 2015, ab 18h00 bis ca. 19h30**  
Treffpunkt : im MUSÉE D'HISTOIRE DE LA VILLE DE LUXEMBOURG  
14, RUE DU SAINT ESPRIT - 2090 LUXEMBOURG - [www.mhvl.lu](http://www.mhvl.lu)

Durch die Ausstellung führt MARC CROCHET,  
beigeordneter Generaldirektor der Croix-Rouge luxembourgeoise  
Präsident der E.G.C.A. - Entente des gestionnaires des centres d'accueil a.s.b.l.

Bitte anmelden per Mail an [info@ances.lu](mailto:info@ances.lu)



À l'occasion du 150e anniversaire de la première Convention de Genève et du 100e anniversaire de la Croix-Rouge luxembourgeoise, le Musée d'Histoire de la Ville de Luxembourg vous propose de découvrir son histoire mouvementée. La Croix-Rouge fait aujourd'hui partie intégrante de la société luxembourgeoise. Les 189

sociétés nationales qui constituent le mouvement international de la Croix-Rouge et du Croissant-Rouge en font un réseau des plus importants de l'aide humanitaire au niveau mondial.

En guise d'introduction, l'exposition pose des questions d'ordre général : Pourquoi aide-t-on ? Serions-nous prêts à prêter main forte nous-mêmes ? Ou sommes-nous devenus insensibles à la souffrance d'autrui, lassés par le flot quotidien des images médiatiques ?



**AVIS IMPORTANT**

6<sup>ème</sup> Congrès international de l'AIFRIS à Porto  
7-10 juillet 2015

« Multiplication des précarités :  
quelles interventions sociales ? »

Appel à communication → Date limite de dépôt: 2 mars 2015

<http://aifris.eu/index.php>

